

MENKUL KIYMET VE EMEKLİLİK YATIRIM FONLARI

Mart 2026

Uyarı Notu

Bu dokümanda yer alan bilgi, yorum ve tavsiyeleri yatırım danışmanlığı kapsamında değildir. Yatırım danışmanlığı hizmeti, yetkili kuruluşlar tarafından kişilerin risk ve getiri tercihleri dikkate alınarak kişiye özel sunulmaktadır. Burada yer alan yorum ve tavsiyeler ise genel niteliktedir. Bu tavsiyeler mali durumunuz ile risk ve getiri tercihlerinize uygun olmayabilir. Bu nedenle, sadece burada yer alan bilgilere dayanılarak yatırım kararı verilmesi beklentilerinize uygun sonuçlar doğurmayabilir.

Şubat ayında küresel piyasalar, ABD– İnan gerilimi ve makroekonomik gelişmelerin etkisiyle dalgalı ve karışık bir görünüm sergiledi. ABD Başkanı Trump'ın geçtiğimiz yıl yürürlüğe koyduğu gümrük tarifeleri ABD Yüksek Mahkemesi tarafından iptal edilirken, kararın ardından Trump tüm ülkelere uygulanacak gümrük vergisini önce %10, ardından %15 olarak onayladığını açıkladı. AB, Çin ve diğer gelişmiş ekonomilerin bu yeni tarife düzenlemelerine nasıl karşılık vereceği ise henüz netlik kazanmış değil.

Jeopolitik gelişmelerin yanı sıra, yapay zekâ geliştiricisi Anthropic'in tanıttığı yeni model ve ajanlar yazılım şirketlerinde sert geri çekilmelere yol açarken, Citrini Research'ün yakın vadeye ilişkin distopik senaryolar içeren raporu ABD borsalarındaki satış baskısını artırdı. Bu gelişmeler çerçevesinde Şubat ayında S&P 500 endeksi %1'in üzerinde değer kaybederken, teknoloji ağırlıklı Nasdaq Composite endeksi yaklaşık %4 geriledi.

Makroekonomik verilere bakıldığında, ABD'de Ocak ayı tüketici enflasyonu beklentilerin altında kalarak aylık %0,2 artış gösterdi. ABD ekonomisi 4Ç döneminde %1,4 büyüyerek beklentilerin belirgin şekilde altında kaldı. Avrupa Birliği tarafında ise Ocak ayı tüketici enflasyonu beklentilere paralel olarak %-0,5 seviyesinde gerçekleşirken, GSYH büyümesi %0,3 ile öngörülere paralel açıklandı. Buna karşın iş gücü piyasasına ilişkin veriler hem önceki aya hem de beklentilere kıyasla daha olumlu bir tablo ortaya koydu. Öncü göstergelerden bileşik PMI verisi ABD'de beklentilerin hafif üzerinde, AB'de ise hafif altında gerçekleşti.

Yurt içinde öncü göstergeler ekonomik aktiviteye dair görece zayıf bir görünüm sundu. Türkiye imalat PMI endeksi Ocak ayında 48,1 seviyesine gerileyerek bir önceki aya göre 0,8 puan düşüş kaydetti. Kasım ve Aralık aylarında beklentilerin altında gerçekleşen enflasyon verilerinin ardından, Ocak ayında tüketici enflasyonu aylık %4,84 ve yıllık %30,65 ile beklentilerin belirgin şekilde üzerinde açıklandı. Bu gelişme, TCMB'nin faiz indirim sürecine ilişkin belirsizlikleri artırdı.

TCMB, 22 Ocak'ta gerçekleştirdiği 2026 yılının ilk Para Politikası Kurulu (PPK) toplantısında politika faizi olan bir hafta vadeli repo ihale faiz oranını 100 baz puan indirerek %37,0 seviyesine çekti. Bir sonraki PPK toplantısı 12 Mart 2026 tarihinde gerçekleştirilecek. TCMB ayrıca 12 Şubat'ta yayımladığı yılın ilk Enflasyon Raporu'nda 2026 yıl sonu enflasyon tahmin aralığını her iki uçta da 2 puan yukarı revize ederek %13– 19 aralığından %15– 21 aralığına yükseltti.

Rezervler tarafında ise 25 Şubat 2026 itibarıyla TCMB brüt rezervleri 210,9 milyar dolar, net uluslararası rezervleri 91,1 milyar dolar ve swap hariç net rezervleri 77,4 milyar dolar seviyesinde gerçekleşti. Net uluslararası rezervler yılbaşından bu yana 15,2 milyar dolar artış kaydetti.

Finansal Göstergeler

	Güncel Değer	1 Aylık Değişim	6 Aylık Değişim	Yılbaşından Beri Değişim	Son 1 Yıllık Değişim
BIST 100 Endeksi	13.048	-7,21	15,14	15,86	44,26
BIST 30 Endeksi	14.847	-5,48	18,20	21,46	49,90
KYD Altın	6.898.926	-7,79	34,66	12,79	85,72
Altın (USD/Ons)	4.317	-17,42	14,68	-0,07	42,77
USD/TL	44,13	0,86	6,76	3,00	16,60
EUR/TL	50,92	-1,44	4,42	1,26	24,13
Döviz Sepeti (%50 USD/TRY+%50 EUR/TRY)	47,53	-0,38	5,49	2,06	20,52

Risk Deęer Tablosu

Fon Kodu	Fon Adı	Risk Deęeri (*)
RBP	Birinci Para Piyasası (TL) Fonu	2
RPL	Algoritmik Stratejiler Serbest Fon	2
RKV	Kısa Vadeli Katılım Serbest (TL) Fon	2
RPD	Birinci Deęiřken Fon	5
RIK	İkinci Deęiřken Fon	5
RTD	Teknoloji Deęiřken Fon	6
RTP	Birinci Serbest Fon	5
RBR	Birinci Katılım Serbest Fon	4
RBI	Yönetimi Birinci Serbest (Döviz) Fon	5
RJG	Altın Katılım Fonu	6
RTH	Birinci Hisse Senedi Serbest Fon (HSYF)	7
RBN	Beřinci Hisse Senedi Serbest (TL) Fon (HSYF)	7
RKH	Yönetimi Katılım Hisse Senedi Serbest (TL) Fon (HSYF)	6
RBB	Birinci Boręlanma Araęları (TL) Fonu	4
RHI	Birinci Hisse Senedi (TL) Fonu (HSYF)	6
RRP	Para Piyasası Katılım (TL) Fon	2
Emeklilik Fonları		
FJG	HDI Fiba Emeklilik ve Hayat RePie Portföy Deęiřken Emeklilik Yatırım Fonu	3
FIC	HDI Fiba Emeklilik ve Hayat OKS Agresif Deęiřken Emeklilik Yatırım Fonu	5

*Risk deęeri 1 (en az riskli) - 7 (en fazla riskli) olarak artmaktadır.

Yatırım Stratejisi

Fon portföyü, sürekli olarak vadesine en fazla 184 gün kalmış, likiditesi yüksek para ve sermaye piyasası araçlarından oluşur. Fon portföyünün günlük olarak hesaplanan ağırlıklı ortalama vadesi ise en fazla 45 gün olmaktadır. Portföye dahil edilen varlıklar, kısa vadeli, azami 184 günlük vadeye sahip kamu ve/veya özel sektör borçlanma araçları ile para piyasası (TL) enstrümanlarından seçilir. Fon yönetim stratejisi çerçevesinde, kısa vadeli faiz getirisine yatırım yapmayı ve günlük likidite ihtiyacını karşılamayı hedefleyen yatırımcılar için portföydeki varlıkları dinamik bir şekilde çeşitlendirerek katma değer yaratmayı amaçlamaktadır.

Fon Büyüklüğü

1.879.977.628

Birim Pay Değeri (TL)

1,904356

Fon Risk Seviyesi



Halka Arz Tarihi

30.09.2024

Yönetim Ücreti

Yıllık %0,90

Saklamacı Kuruluş

İstanbul Takas ve Saklama Bankası A.Ş.

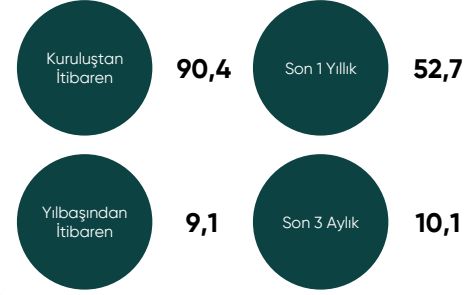
Kıstas

%25 BIST-KYD ÖSBA Sabit + %10 BIST-KYD DİBS 91 Gün + %65 BIST-KYD Repo (Brüt)

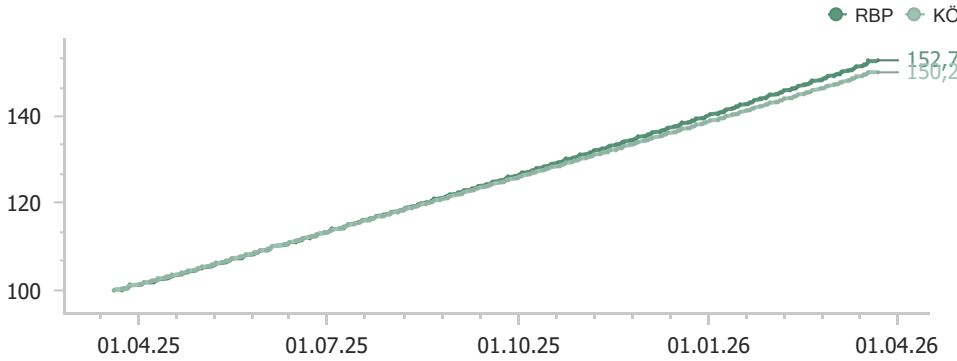
Alım ve Satım Talimatı

TEFAS üzerinden 13:30'a kadar T+0

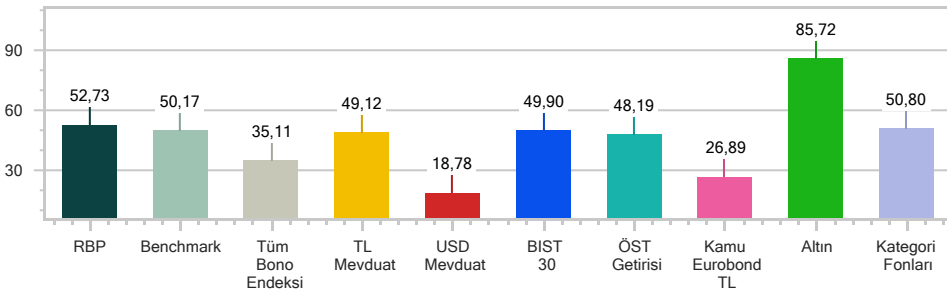
Getiri (%)



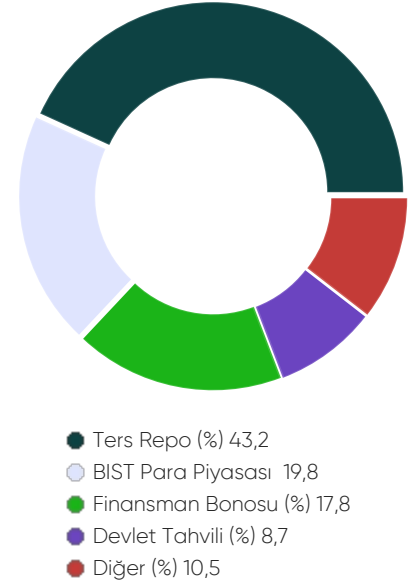
Fon Performans (Yıllık)



RBP & Diğer Getiriler (Yıllık)



Fon Varlık Dağılımı (%)



Aylık Getiri (%)

Yıl	Ocak	Şubat	Mart	Nisan	Mayıs	Haziran	Temmuz	Ağustos	Eylül	Ekim	Kasım	Aralık
2022												
2023												
2024										4,1	4,1	4,2
2025	4,5	3,2	3,4	3,7	4,1	3,7	3,9	3,8	3,5	3,9	3,2	3,5
2026	3,5	3,0	2,3									

Yatırım Stratejisi

Algoritmik Stratejiler Serbest Fonumuz (RPL), Borsa İstanbul'da işlem gören hisse senetleri ve türev ürünlerdeki fiyat farklılıklarından faydalanarak sermaye kazancı elde etmeyi hedeflemektedir. Fon; piyasa yapıcılık, yüksek frekanslı işlemler ve istatistiksel arbitraj stratejileri ile portföy değerini artırmayı amaçlamaktadır.

Fon portföyü, yurt içi pay senetleri, endeksler, döviz işlemleri ve bunlara dayalı türev ürünler (vadeli işlemler, opsiyonlar, swap vb.) içerebilir. İşlemler, organize piyasalarda veya tezgahüstü (OTC) piyasalarda, yurt içi ve yurt dışında gerçekleştirilebilir.

Yalnızca nitelikli yatırımcılara sunulan serbest fon niteliği sayesinde, yatırım stratejisi kapsamında esnek ve geniş bir varlık yelpazesine işlem yapılabilmektedir.

Fon Büyüklüğü

111.379.881

Birim Pay Değeri (TL)

1,502375

Fon Risk Seviyesi



Halka Arz Tarihi

3.02.2025

Yönetim Ücreti

Yıllık %3,00

Saklamacı Kuruluş

İstanbul Takas ve Saklama Bankası A.Ş.

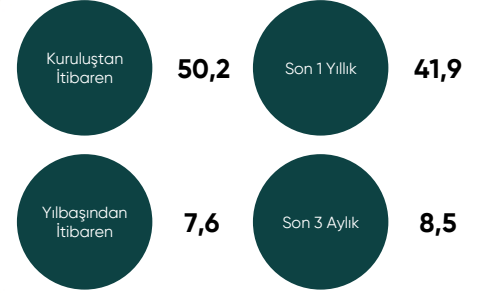
Kıstas

BIST-KYD 1 Aylık Mevduat TL * 1.15

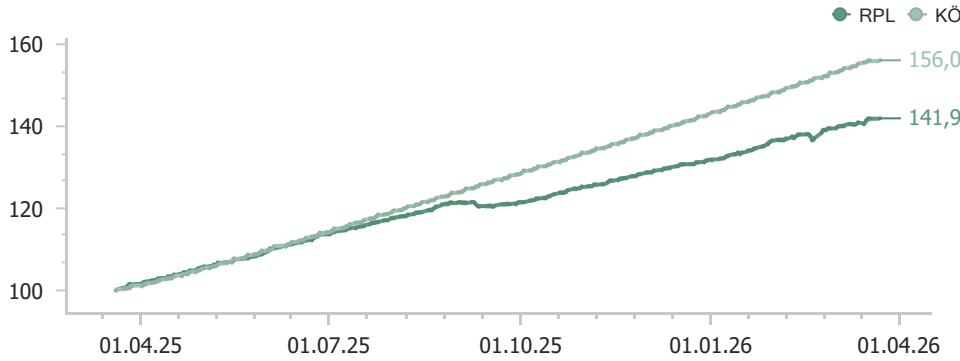
Alım ve Satım Talimatı

Alım Esası : Her iş günü T+1 13:30'a kadar
Satım Esası : Her iş günü T+2

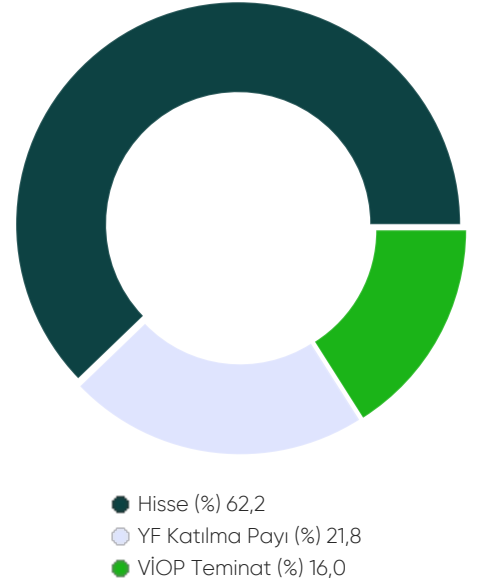
Getiri (%)



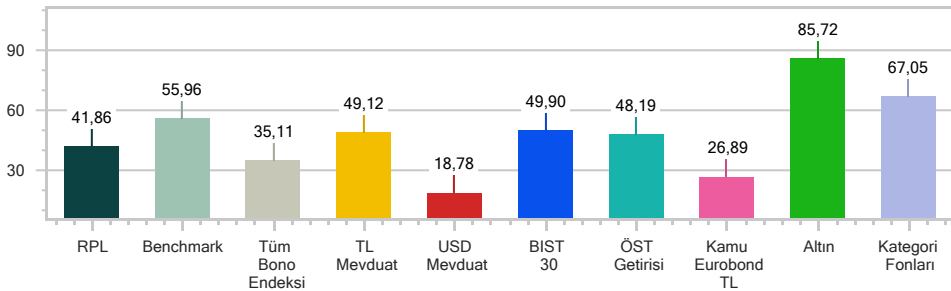
Fon Performans (Yıllık)



Fon Varlık Dağılımı (%)



RPL & Diğer Getiriler (Yıllık)



Aylık Getiri (%)

Yıl	Ocak	Şubat	Mart	Nisan	Mayıs	Haziran	Temmuz	Ağustos	Eylül	Ekim	Kasım	Aralık
2022												
2023												
2024												
2025		2,9	4,2	4,0	3,2	4,5	3,5	3,1	-0,0	3,2	2,6	2,8
2026	3,5	2,2	1,7									

Yatırım Stratejisi

Fon portföyü, aylık ağırlıklı ortalama vadesi 25-90 gün arasında olacak şekilde, yerli kamu ve/veya özel sektör tarafından Türk Lirası cinsinden ihraç edilen kira sertifikaları, katılma hesapları, yatırım vekaleti sözleşmesine dayalı katılma hesapları (wakala), murabaha (TL), vaad sözleşmeleri ve taahhütlü işlemlerden oluşur. Fon portföyüne yalnızca katılma finans ilkeleri ve esaslarına uygun varlıklar ve işlemler dahil edilir.

Fon Büyüklüğü

820.108.150

Birim Pay Değeri (TL)

2,227651

Fon Risk Seviyesi



Halka Arz Tarihi

19.04.2024

Yönetim Ücreti

Yıllık %1,00

Saklamacı Kuruluş

İstanbul Takas ve Saklama Bankası A.Ş.

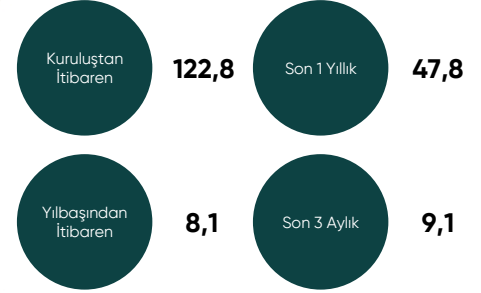
Kıstas

BIST-KYD 1 Aylık Kar Payı TL

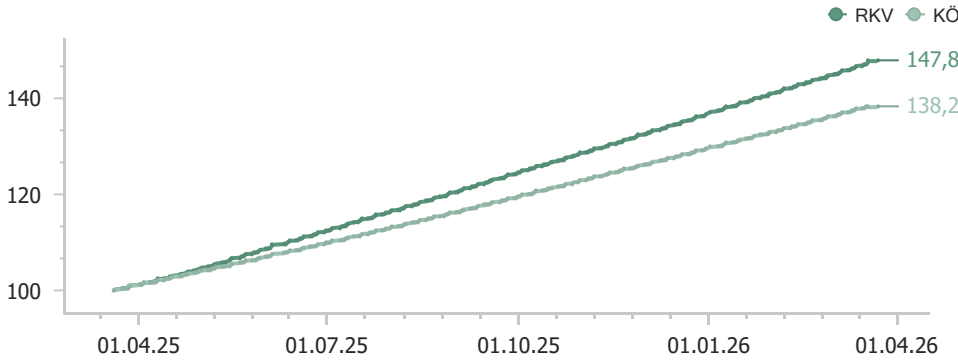
Alım ve Satım Talimatı

TEFAS üzerinden 13:30'a kadar T+0

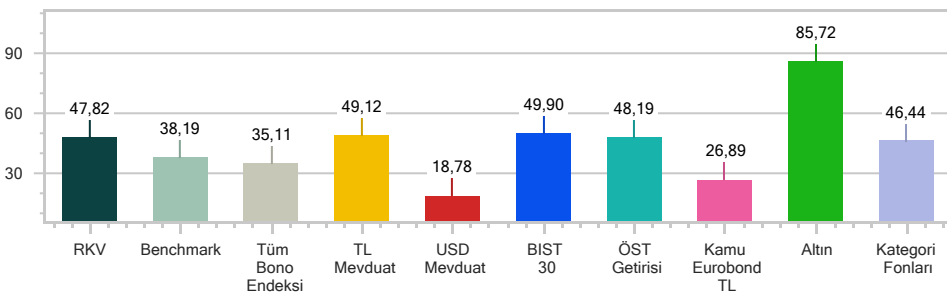
Getiri (%)



Fon Performans (Yıllık)



RKV & Diğer Getiriler (Yıllık)



Fon Varlık Dağılımı (%)



Aylık Getiri (%)

Yıl	Ocak	Şubat	Mart	Nisan	Mayıs	Haziran	Temmuz	Ağustos	Eylül	Ekim	Kasım	Aralık
2022												
2023												
2024				1,6	4,2	3,7	3,9	3,9	3,6	3,8	3,8	3,8
2025	4,0	3,2	3,2	3,3	3,9	3,5	3,6	3,5	3,3	3,5	2,9	3,4
2026	3,1	2,7	2,1									

Yatırım Stratejisi

İstikrarlı bir şekilde yüksek getiri elde etmeyi hedefleyen RePie Portföy Birinci Değişken Fon (RPD), çoklu varlık yatırımları ile riski azaltmayı ve düzenli getiri sağlamayı amaçlamaktadır. RPD, piyasa dalgalanmalarından etkilenmeyen ve yatırımlarında orta seviyede risk almayı tercih eden yatırımcılar için uygundur. Fon, izahnamede belirtilen portföy sınırlamaları doğrultusunda, yurtiçi ve yurtdışındaki piyasalarda işlem gören hisse senetleri, borçlanma araçları, emtialar, döviz çiftleri ve bunların türevlerine yatırım yaparak, yatırım ve/veya riskten korunma amaçlı işlemler gerçekleştirmektedir.

Fon Büyüklüğü

334.713.257

Birim Pay Değeri (TL)

12,822372

Fon Risk Seviyesi

1 2 3 4 5 6 7

Halka Arz Tarihi

2.06.2021

Yönetim Ücreti

Yıllık %1,19

Saklamacı Kuruluş

İstanbul Takas ve Saklama Bankası A.Ş.

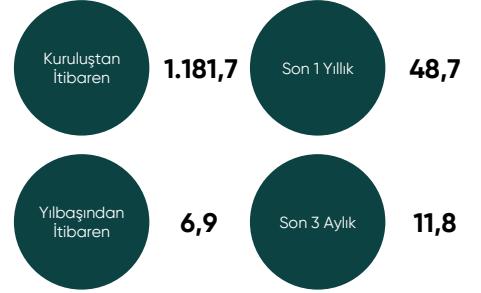
Kıstas

BIST-KYD 1 Aylık Mevduat TL Endeksi * 1.1

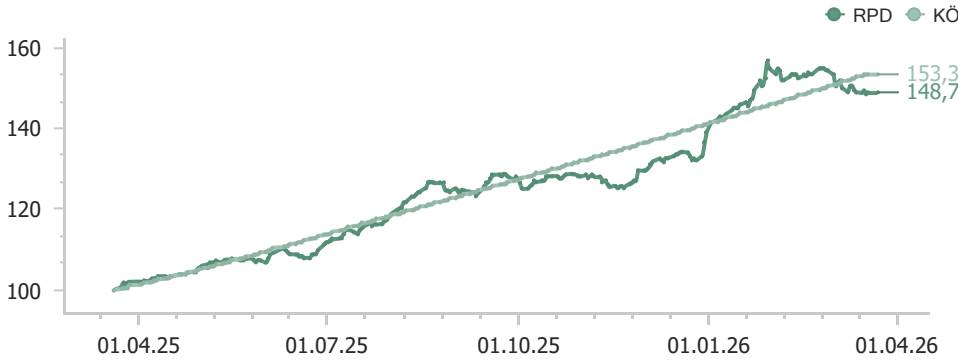
Alım ve Satım Talimatı

Alım Esası : TEFAS üzerinden 13:30'a kadar T+1
Satım Esası : TEFAS üzerinden 13:30'a kadar T+2

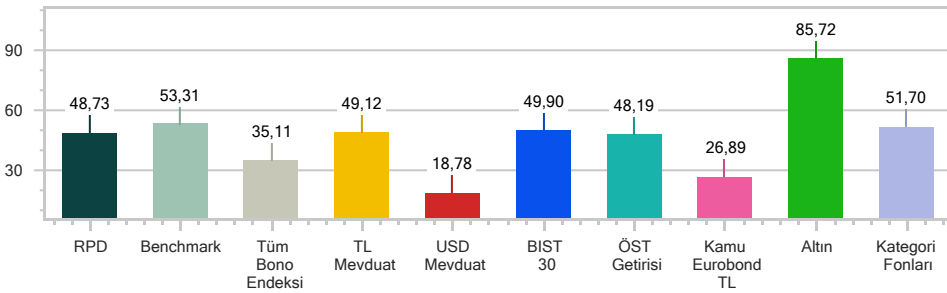
Getiri (%)



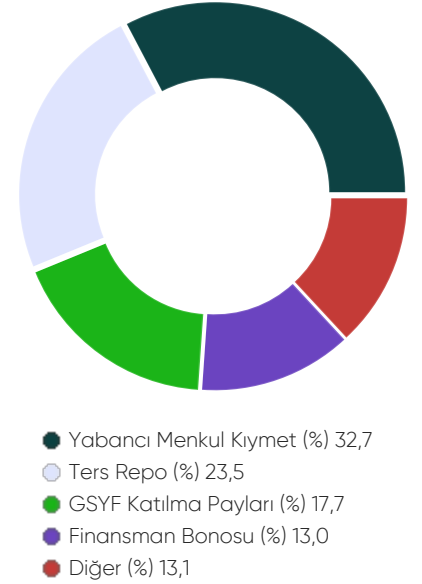
Fon Performans (Yıllık)



RPD & Diğer Getiriler (Yıllık)



Fon Varlık Dağılımı (%)



Aylık Getiri (%)

Yıl	Ocak	Şubat	Mart	Nisan	Mayıs	Haziran	Temmuz	Ağustos	Eylül	Ekim	Kasım	Aralık
2022	3,8	-0,0	12,5	9,9	1,7	3,4	5,5	4,3	6,0	9,1	13,1	4,5
2023	4,3	3,4	2,3	4,7	3,6	15,2	11,2	11,2	4,7	1,3	3,3	2,9
2024	5,7	4,1	4,1	6,6	4,4	3,9	2,5	0,0	4,4	1,9	3,7	5,2
2025	4,6	4,2	2,8	3,1	2,1	3,6	6,3	5,2	2,9	0,1	1,2	7,4
2026	11,3	-0,3	-3,6									

Yatırım Stratejisi

RePie Portföy İkinci Değişken Fon (RIK), temel olarak döviz cinsinden getiri elde etmeyi hedefleyerek, fon toplam değerinin en fazla %70'ini döviz cinsinden yatırım ürünlerine yönlendirir. Portföyün ana yapısını, yurtdışında ihraç edilen kamu ve özel sektör tahvilleri ile küresel hisse senetleri oluştururken, dinamik vade ve varlık dağılımı yönetimi sayesinde döviz hareketlerinden maksimum fayda sağlanır. Bu strateji ile küresel piyasalardaki fırsatlar esnek bir şekilde değerlendirilerek, yatırımcılara döviz bazında istikrarlı getiri sağlanması hedeflenir.

Fon Büyüklüğü

2.027.091.931

Birim Pay Değeri (TL)

5,206032

Fon Risk Seviyesi



Halka Arz Tarihi

3.04.2023

Yönetim Ücreti

Yıllık %1,50

Saklamacı Kuruluş

İstanbul Takas ve Saklama Bankası A.Ş.

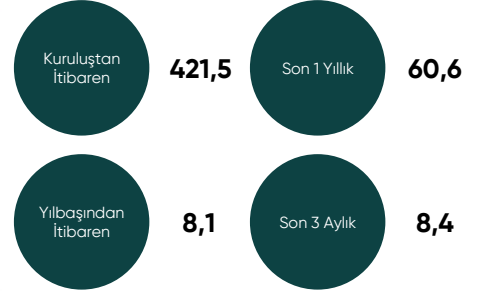
Kıstas

%35 BIST-KYD 1 Aylık Mevduat TL + %65 BIST-KYD 1 Aylık Mevduat USD (TL)

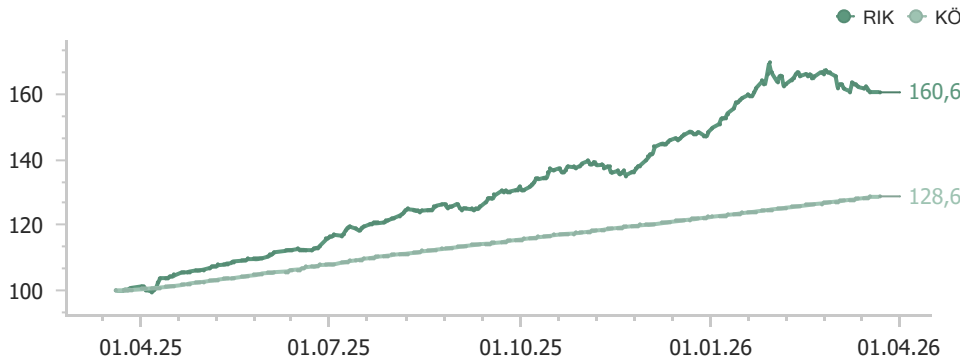
Alım ve Satım Talimatı

Alım Esası : TEFAS üzerinden 13:30'a kadar T+1
Satım Esası : TEFAS üzerinden 13:30'a kadar T+2

Getiri (%)



Fon Performans (Yıllık)

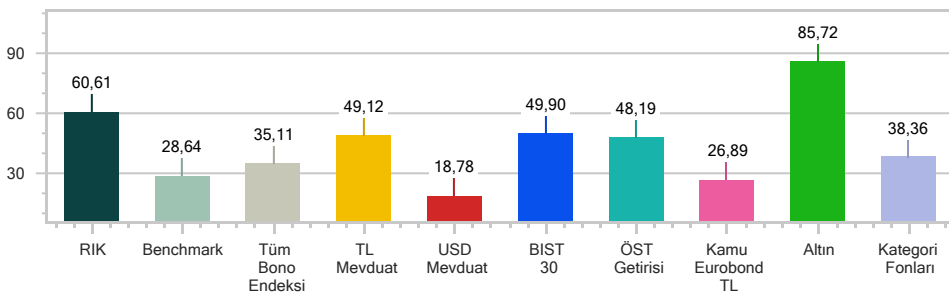


Fon Varlık Dağılımı (%)



- Yabancı Menkul Kıymet (%) 25,7
- Hisse (%) 14,0
- Finansman Bonusu (%) 13,8
- YF Katılma Payı (%) 12,2
- Diğer (%) 34,3

RIK & Diğer Getiriler (Yıllık)



Aylık Getiri (%)

Yıl	Ocak	Şubat	Mart	Nisan	Mayıs	Haziran	Temmuz	Ağustos	Eylül	Ekim	Kasım	Aralık
2022												
2023				10,5	4,7	20,6	7,4	7,2	4,0	5,5	3,1	6,1
2024	2,9	4,1	4,7	1,7	1,3	3,1	2,2	3,5	5,5	1,9	1,7	5,1
2025	4,0	6,9	5,5	5,3	3,5	5,3	5,3	3,1	4,2	6,1	-0,4	7,5
2026	12,2	-0,1	-3,5									

Yatırım Stratejisi

Teknoloji Değişken Fonumuz RTD, yerli ve yabancı teknoloji şirketlerinin hisse senetlerine yatırım yaparak, hem yerel hem de küresel fırsatları yakalamayı hedeflemektedir. Yapay zeka, yarı iletkenler, uzay teknolojileri, siber güvenlik, telekomünikasyon teknolojileri, otonom sürüş ve veri merkezleri gibi yatırım temaları bu fonun odak alanları arasındadır. Fon portföy değerinin en az %80'i, bu ve benzeri alanlara yatırım yapılarak aktif bir şekilde yönetilmektedir.

Fon Büyüklüğü

17.836.873

Birim Pay Değeri (TL)

1,487335

Fon Risk Seviyesi

1 2 3 4 5 6 7

Halka Arz Tarihi

24.07.2024

Yönetim Ücreti

Yıllık %2,50

Saklamacı Kuruluş

İstanbul Takas ve Saklama Bankası A.Ş.

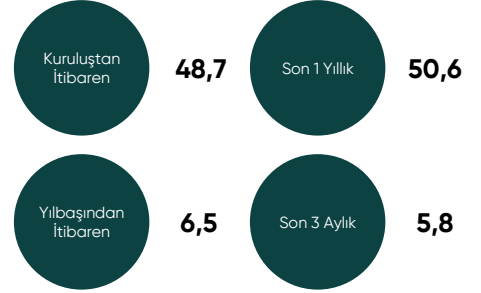
Kıstas

%15 BIST-KYD Repo (Brüt) + %25 BIST Teknoloji Ağırlık Sınırlamalı Getiri + %60 The Nasdaq 100 Technology Sector Total Return (NTTR) Endeksi

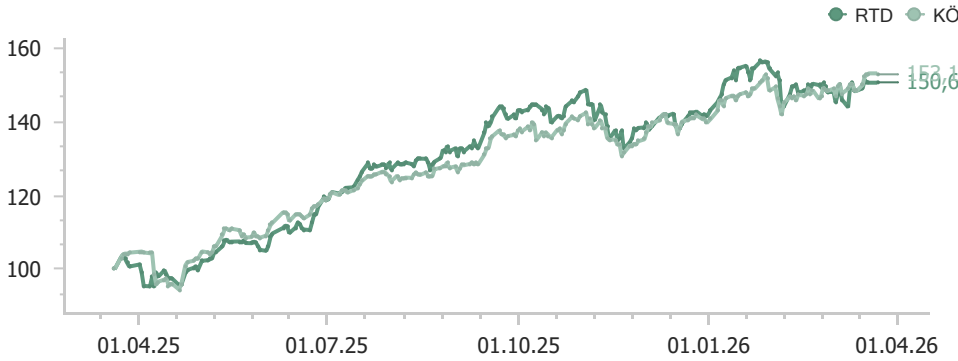
Alım ve Satım Talimatı

Alım Esası : TEFAS üzerinden 13:30'a kadar T+1
Satım Esası : TEFAS üzerinden 13:30'a kadar T+3

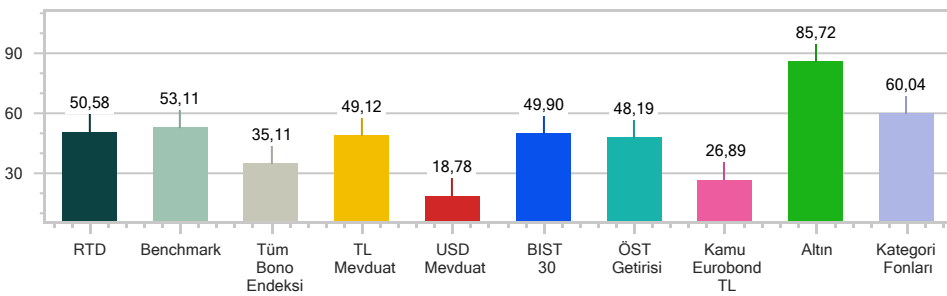
Getiri (%)



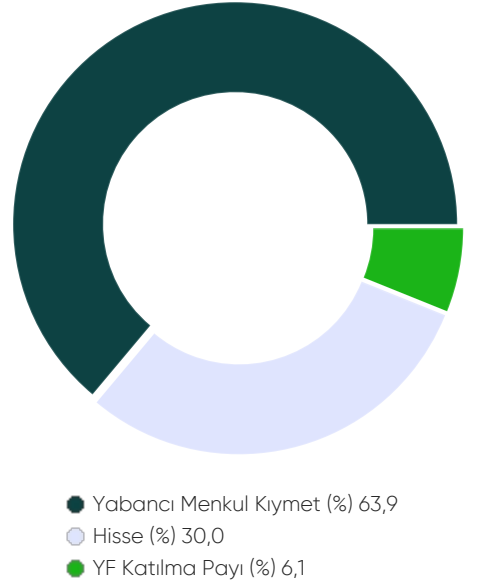
Fon Performans (Yıllık)



RTD & Diğer Getiriler (Yıllık)



Fon Varlık Dağılımı (%)



Aylık Getiri (%)

Yıl	Ocak	Şubat	Mart	Nisan	Mayıs	Haziran	Temmuz	Ağustos	Eylül	Ekim	Kasım	Aralık
2022												
2023												
2024							1,1	-3,9	-4,4	-0,5	2,3	7,3
2025	1,5	-2,4	-1,0	-1,0	5,6	13,7	7,7	2,4	6,6	5,1	-6,5	2,2
2026	9,3	-4,2	1,8									

Yatırım Stratejisi

İstikrarlı bir şekilde yüksek getiri elde etmeyi hedefleyen RePie Portföy Birinci Serbest Fon (RTP), çoklu varlık yatırımları yaparak riskini azaltmayı ve düzenli getiri sağlamayı amaçlamaktadır. Fonun ana yatırım stratejisi, Türk Lirası bazında mutlak getiri elde etmektir. Bu strateji doğrultusunda, yönetici, fonun temel yatırım hedefine ulaşmak için farklı para ve sermaye piyasası araçlarında uzun ve/veya kısa pozisyonlar alabilir.

Fon Büyüklüğü

711.909.403

Birim Pay Değeri (TL)

12,247014

Fon Risk Seviyesi

1 2 3 4 5 6 7

Halka Arz Tarihi

24.03.2022

Yönetim Ücreti

Yıllık %2,00

Saklamacı Kuruluş

İstanbul Takas ve Saklama Bankası A.Ş.

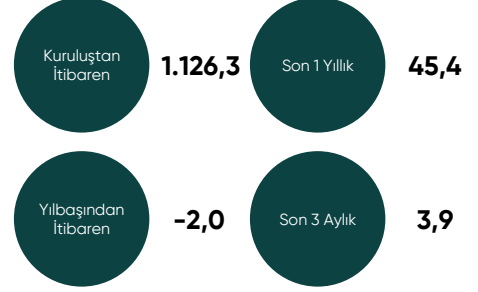
Kıstas

BIST TLREF Endeksi

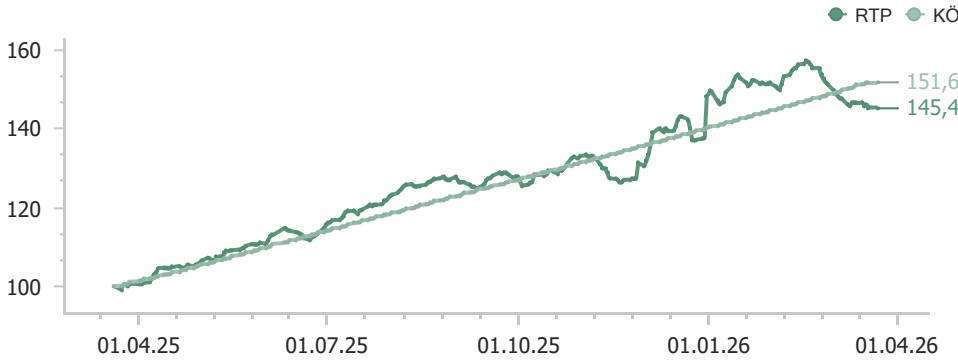
Alım ve Satım Talimatı

Alım Esası : TEFAS üzerinden 13:30'a kadar T+1
Satım Esası : TEFAS üzerinden 13:30'a kadar T+2

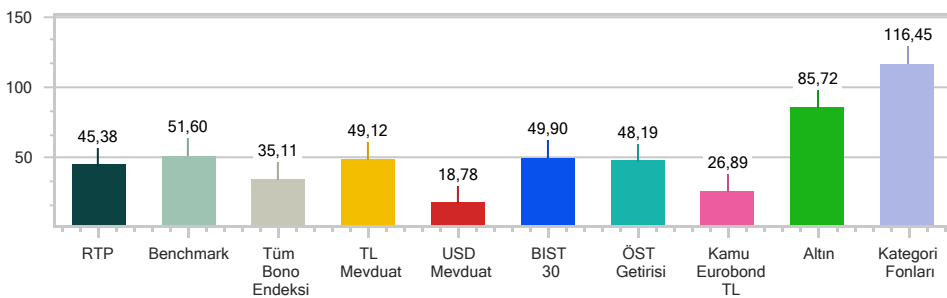
Getiri (%)



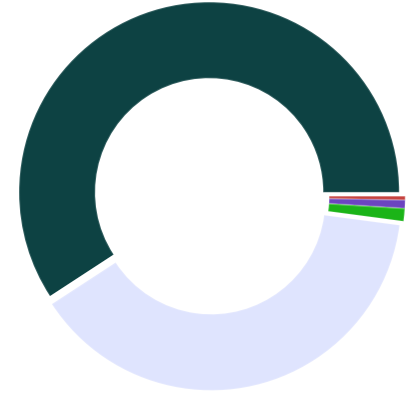
Fon Performans (Yıllık)



RTP & Diğer Getiriler (Yıllık)



Fon Varlık Dağılımı (%)



Aylık Getiri (%)

Yıl	Ocak	Şubat	Mart	Nisan	Mayıs	Haziran	Temmuz	Ağustos	Eylül	Ekim	Kasım	Aralık
2022			2,3	14,6	0,4	3,3	4,5	4,9	8,7	13,0	20,8	3,8
2023	6,8	3,3	1,5	0,6	0,2	14,8	21,7	4,1	5,7	1,5	1,7	-0,3
2024	9,7	4,0	1,8	11,1	5,9	0,7	3,7	0,1	2,6	8,3	3,5	23,1
2025	6,3	2,8	4,9	5,0	5,0	3,6	6,7	3,6	0,6	4,0	-1,4	13,0
2026	2,3	-0,2	-3,9									

Yatırım Stratejisi

RePie Portföy Birinci Katılım Serbest Fon (RBR), katılım ilkeleri doğrultusunda Türk Lirası bazında istikrarlı getiri elde etmeyi hedefler. Aktif olarak yönetilen fon, riski dağıtarak düzenli getiri sağlamak amacıyla çoklu varlık sınıflarına yatırım yapmaktadır. Portföy, katılım esaslarına uygun hisse senetleri, kamu ve özel sukuklar ile emtia gibi yatırım araçlarından oluşmaktadır. Ayrıca, portföydeki likidite yönetilerek sermaye koruması önceliklendirilir. Bu strateji ile, yatırımcılarımıza düşük volatiliteye dayalı istikrarlı bir büyüme sunmayı amaçlıyoruz. Fonun karşılaştırma ölçütü, %100 BIST-KYD 1 Aylık TL Kâr Payı TL Endeksi olarak belirlenmiştir.

Fon Büyüklüğü

36.469.947

Birim Pay Değeri (TL)

2,763225

Fon Risk Seviyesi

1 2 3 4 5 6 7

Halka Arz Tarihi

22.03.2023

Yönetim Ücreti

Yıllık %0,02

Saklamacı Kuruluş

İstanbul Takas ve Saklama Bankası A.Ş.

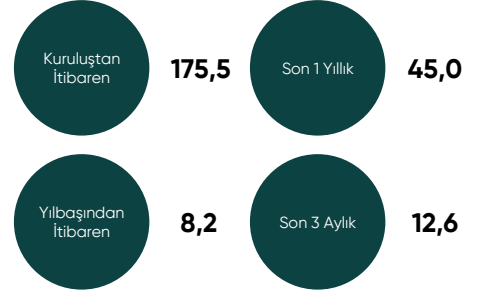
Kıstas

BIST-KYD 1 Aylık Kar Payı TL Endeksi

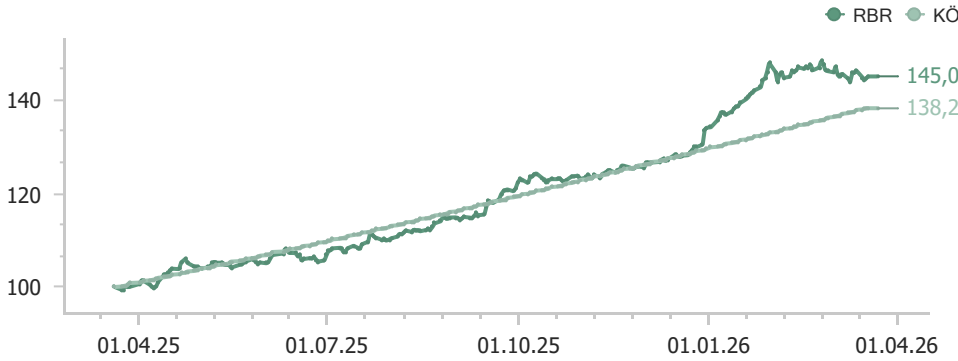
Alım ve Satım Talimatı

Alım Esası Ç TEFAS üzerinden 13:30'a kadar T+1
Satım Esası : TEFAS üzerinden 13:30'a kadar T+2

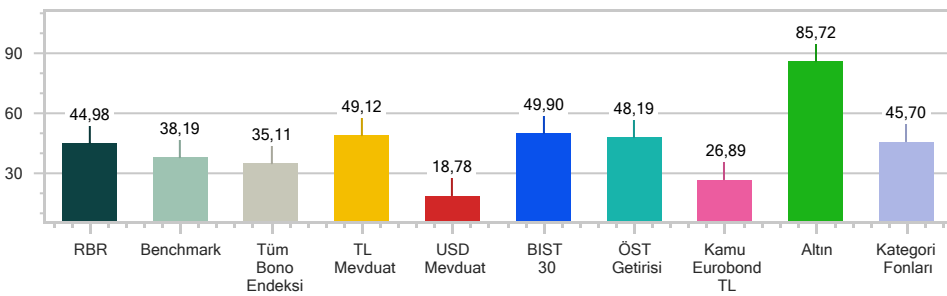
Getiri (%)



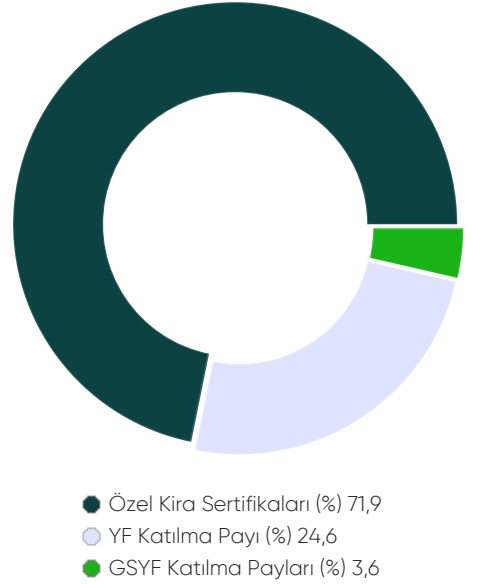
Fon Performans (Yıllık)



RBR & Diğer Getiriler (Yıllık)



Fon Varlık Dağılımı (%)



Aylık Getiri (%)

Yıl	Ocak	Şubat	Mart	Nisan	Mayıs	Haziran	Temmuz	Ağustos	Eylül	Ekim	Kasım	Aralık
2022												
2023			0,2	0,9	2,2	4,5	13,1	-1,4	1,5	1,3	2,2	2,4
2024	3,0	2,4	2,3	11,0	1,2	2,7	1,8	0,3	1,0	-2,2	2,0	2,3
2025	2,4	3,6	5,2	4,2	1,0	0,4	4,2	4,3	5,4	1,6	2,2	6,6
2026	10,4	-1,2	-0,8									

Yatırım Stratejisi

RePie Portföy Birinci Serbest (Döviz) Fon (RBI), Türk Eurobondlarına yatırım yaparak döviz cinsinden yüksek getiri potansiyelini maksimize etmeyi hedefler. Fon, temel olarak döviz cinsinden varlıklara yatırım yaparak mutlak getiri elde etmeyi amaçlamaktadır.

Fon Büyüklüğü

186.332.906

Birim Pay Değeri (TL)

52,638436

Fon Risk Seviyesi

1 2 3 4 5 6 7

Halka Arz Tarihi

7.02.2024

Yönetim Ücreti

Yıllık %1,25

Saklamacı Kuruluş

İstanbul Takas ve Saklama Bankası A.Ş.

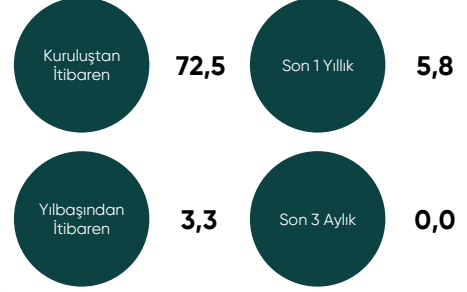
Kıstas

BIST-KYD 1 Aylık Mevduat USD (TL)

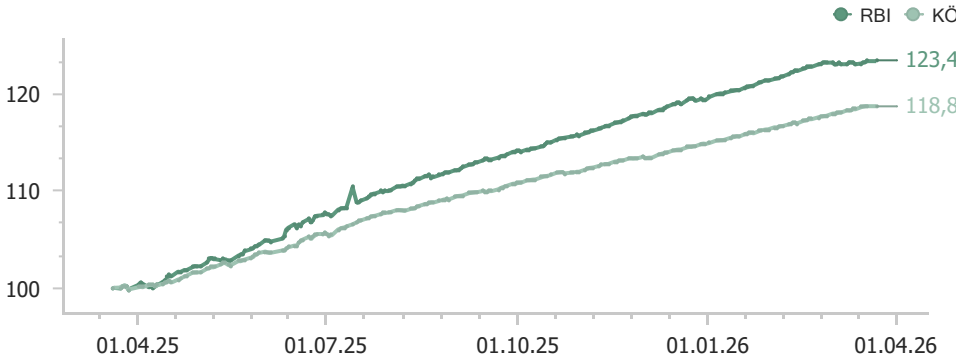
Alım ve Satım Talimatı

Alım Esası:TEFAS üzerinden 13:30'a kadar T+1
Satım Esası:TEFAS üzerinden 13:30'a kadar T+3

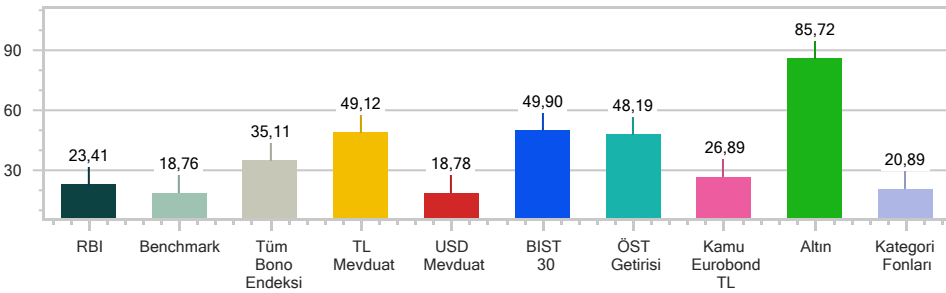
Getiri (%)



Fon Performans (Yıllık)



RBI & Diğer Getiriler (Yıllık)



Fon Varlık Dağılımı (%)



Aylık Getiri (%)

Yıl	Ocak	Şubat	Mart	Nisan	Mayıs	Haziran	Temmuz	Ağustos	Eylül	Ekim	Kasım	Aralık
2022												
2023												
2024		3,3	4,7	1,0	-0,1	2,7	3,1	4,1	3,2	0,2	2,0	1,9
2025	2,2	2,5	2,9	2,4	2,2	2,9	2,3	1,7	2,0	1,4	1,8	1,4
2026	1,6	1,5	0,1									

Yatırım Stratejisi

RePie Portföy Altın Katılım Fonu, altına dayalı faizsiz sermaye piyasası araçlarından oluşan bir portföyle altın bazında getiri elde etmeyi amaçlamaktadır. RePie Portföy Altın Katılım Fonu'nda, fonun toplam değerinin en az %80'i sürekli olarak borsada işlem gören altın ve altına dayalı, faizsiz nitelikli para ve sermaye piyasası araçlarına yatırım yapılır.

Fon Büyüklüğü

147.074.044

Birim Pay Değeri (TL)

3,645598

Fon Risk Seviyesi

1 2 3 4 5 6 7

Halka Arz Tarihi

20.10.2023

Yönetim Ücreti

Yıllık %0,95

Saklamacı Kuruluş

İstanbul Takas ve Saklama Bankası A.Ş.

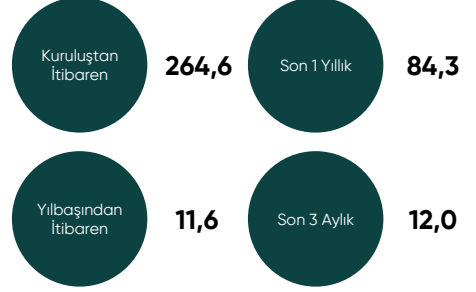
Kıstas

%95 BIST-KYD Altın Fiyat Ağırlıklı Ortalama + %5 BIST-KYD 1 Aylık Kar Payı TL

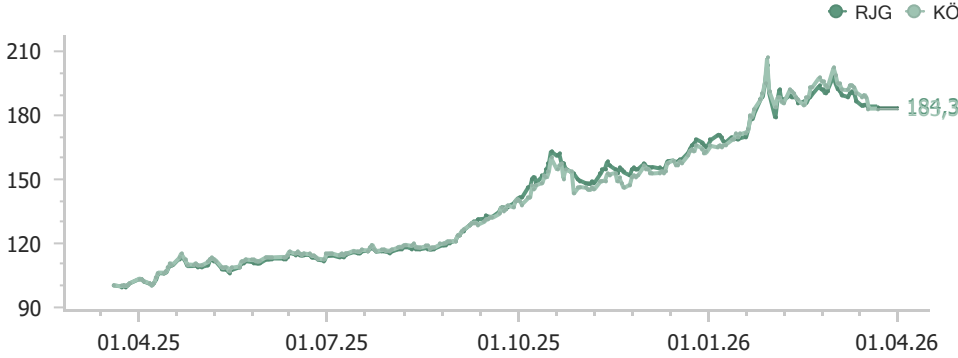
Alım ve Satım Talimatı

Alım Esası : TEFAS üzerinden 13:30'a kadar T+1
Satım Esası : TEFAS üzerinden 13:30'a kadar T+1

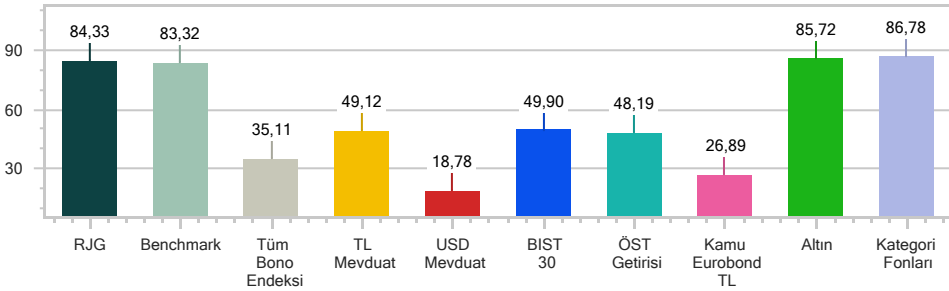
Getiri (%)



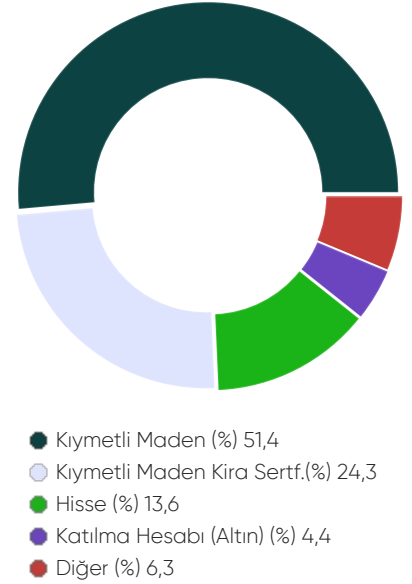
Fon Performans (Yıllık)



RJG & Diğer Getiriler (Yıllık)



Fon Varlık Dağılımı (%)



Aylık Getiri (%)

Yıl	Ocak	Şubat	Mart	Nisan	Mayıs	Haziran	Temmuz	Ağustos	Eylül	Ekim	Kasım	Aralık	
2022													
2023											-1,6	1,1	7,7
2024	0,3	5,4	8,8	5,5	-0,8	1,5	5,1	8,5	8,6	2,7	-4,1	0,5	
2025	6,3	5,3	11,1	8,0	1,5	1,0	3,4	4,1	16,3	6,8	3,7	6,6	
2026	15,4	0,6	-3,8										

Yatırım Stratejisi

Birinci Hisse Senedi Serbest Fonumuz RTH, aktif fon yönetimi prensibiyle, temel ve kantitatif yaklaşımları birleştirerek 'değer' ve 'kalite' faktörlerine sahip Türk hisse senetlerine yatırım yapar. Ek olarak, vadeli işlemler ve opsiyon piyasasında da uzun/kısa pozisyon olarak portföy getirisini maksimize etmeye çalışır. Fonun toplam değerinin en az %80'i Borsa İstanbul'da işlem gören hisse senetlerinden oluşur ve nihai amaç, çeşitlendirilmiş bir portföy yapısı ile kabul edilebilir risk seviyesinde, 'Eşik Üstü Getiri' elde etmektir.

Fon Büyüklüğü

39.806.291

Birim Pay Değeri (TL)

5,703691

Fon Risk Seviyesi

1 2 3 4 5 6 7

Halka Arz Tarihi

16.01.2023

Yönetim Ücreti

Yıllık %2,00

Saklamacı Kuruluş

İstanbul Takas ve Saklama Bankası A.Ş.

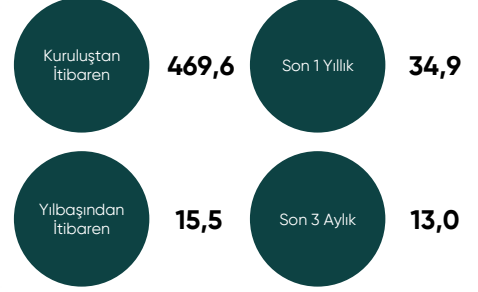
Kıstas

%80 BIST 100 GETİRİ + %20 BIST-KYD Repo (Brüt)

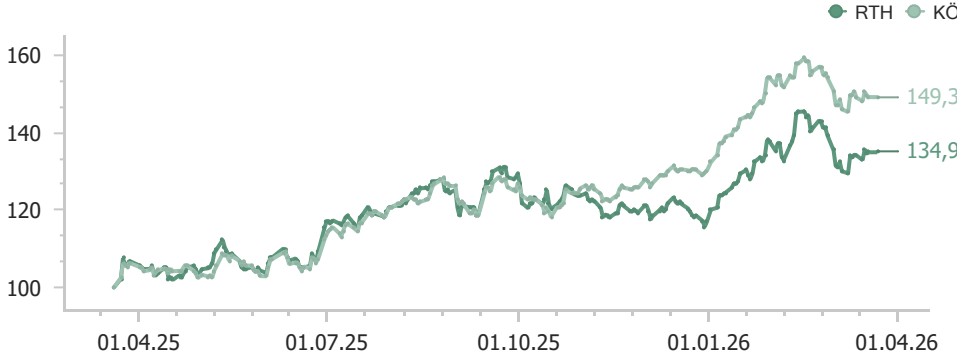
Alım ve Satım Talimatı

Alım Esası : TEFAS üzerinden 13:30'a kadar T+1
 Satım Esası : TEFAS üzerinden 13:30'a kadar T+2

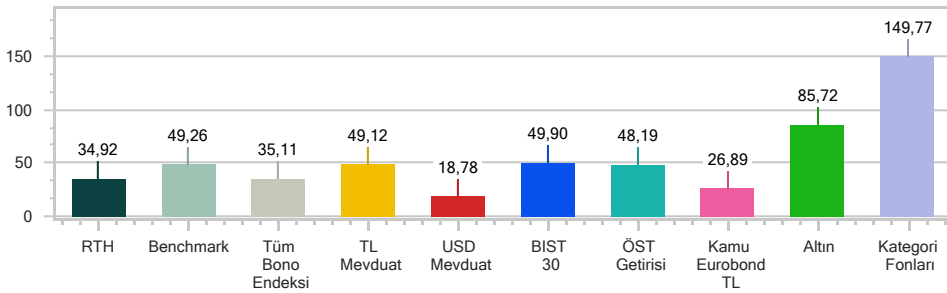
Getiri (%)



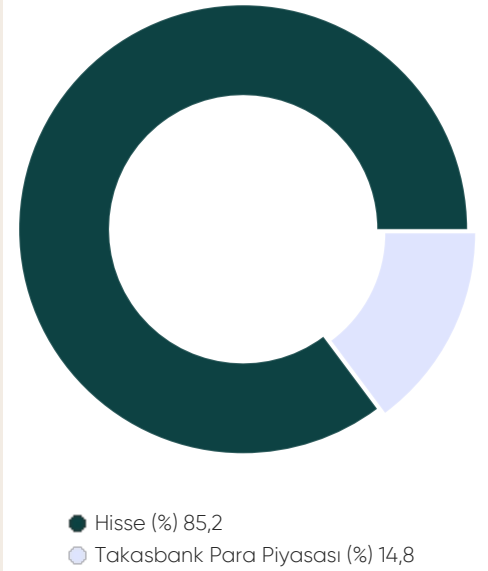
Fon Performans (Yıllık)



RTH & Diğer Getiriler (Yıllık)



Fon Varlık Dağılımı (%)



Aylık Getiri (%)

Yıl	Ocak	Şubat	Mart	Nisan	Mayıs	Haziran	Temmuz	Ağustos	Eylül	Ekim	Kasım	Aralık
2022												
2023	24,1	24,3	11,0	-1,3	3,5	17,8	28,0	10,6	8,8	-6,0	1,1	-2,2
2024	16,3	7,6	3,7	11,1	6,6	1,9	2,2	-7,8	1,8	-10,3	11,6	0,6
2025	5,3	-1,8	-2,3	-3,6	1,2	10,6	4,7	3,0	3,2	-3,7	-3,5	-2,1
2026	18,1	1,1	-3,2									

Yatırım Stratejisi

Beşinci Hisse Senedi Serbest Fonumuz RBN, aktif fon yönetimi prensibiyle, temel ve kantitatif yaklaşımları birleştirerek 'momentum' faktörüne sahip Türk hisse senetlerine yatırım yapar. Ek olarak, vadeli işlemler ve opsiyon piyasasında da uzun/kısa pozisyonlar olarak portföy getirisini maksimize etmeye çalışır. Fonun toplam değerinin en az %80'i Borsa İstanbul'da işlem gören hisse senetlerinden oluşur ve nihai amaç, çeşitlendirilmiş bir portföy yapısı ile kabul edilebilir risk seviyesinde 'eşik üstü getiri' elde etmektir.

Fon Büyüklüğü

40.854.960

Birim Pay Değeri (TL)

1,392057

Fon Risk Seviyesi

1 2 3 4 5 6 7

Halka Arz Tarihi

23.02.2024

Yönetim Ücreti

Yıllık %2,00

Saklamacı Kuruluş

İstanbul Takas ve Saklama Bankası A.Ş.

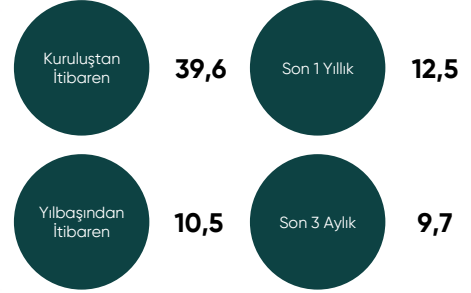
Kıstas

%90 BIST 100 GETİRİ + %10 BIST-KYD Repo (Brüt)

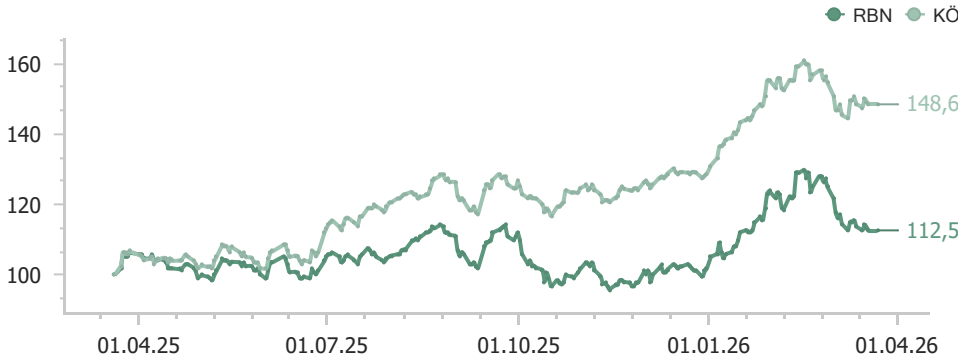
Alım ve Satım Talimatı

Alım Esası : TEFAS üzerinden 13:30'a kadar T+1
 Satım Esası : TEFAS üzerinden 13:30'a kadar T+2

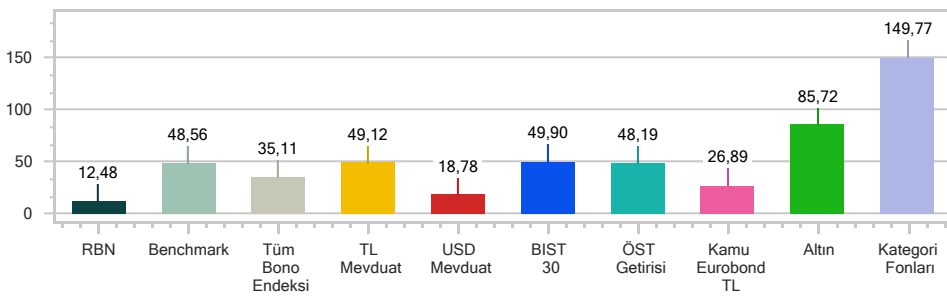
Getiri (%)



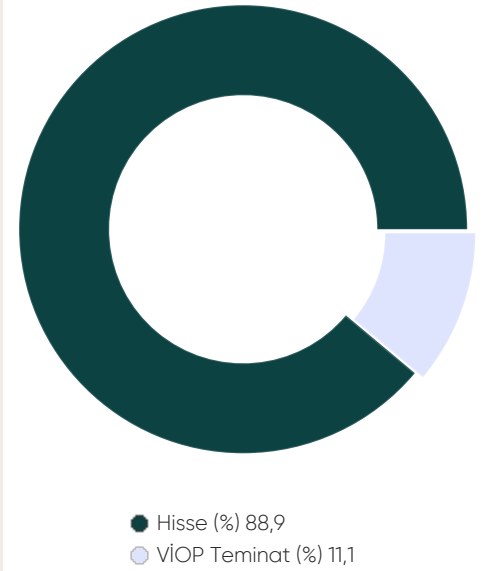
Fon Performans (Yıllık)



RBN & Diğer Getiriler (Yıllık)



Fon Varlık Dağılımı (%)



Aylık Getiri (%)

Yıl	Ocak	Şubat	Mart	Nisan	Mayıs	Haziran	Temmuz	Ağustos	Eylül	Ekim	Kasım	Aralık
2022												
2023												
2024		0,1	-3,5	17,8	-0,9	12,3	2,0	-5,4	3,3	-8,3	12,3	-2,4
2025	5,4	-0,9	-0,4	-6,7	1,1	3,7	1,2	5,9	-0,5	-8,3	-3,8	4,1
2026	21,7	0,9	-10,1									

Yatırım Stratejisi

Katılım Hisse Senedi Serbest Fonumuz (RKH), fon toplam değerinin en az %80'ini, Borsa İstanbul'da işlem gören ve katılım finans ilke ve esaslarına uygunluğu onaylanmış, BIST Katılım Tüm Endeksi'nde yer alan hisse senetlerine yatırır. Fon portföyünde yalnızca TL cinsinden varlıklar bulunur. Fon'un unvanında "Katılım" ifadesi yer aldığından, fon portföyüne sadece katılım finans ilke ve esaslarına uygun varlıklar ve işlemler dahil edilir.

Fon Büyüklüğü

7.909.150

Birim Pay Değeri (TL)

0,918539

Fon Risk Seviyesi

1 2 3 4 5 6 7

Halka Arz Tarihi

4.09.2024

Yönetim Ücreti

Yıllık %2,50

Saklamacı Kuruluş

İstanbul Takas ve Saklama Bankası A.Ş.

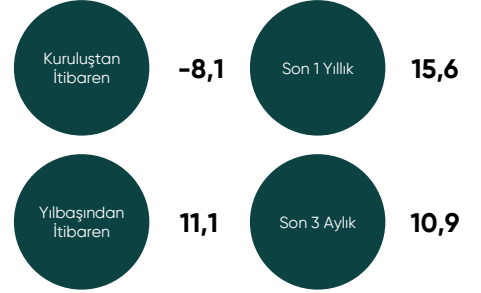
Kıstas

%80 BIST KATILIM 100 GETİRİ ENDEKSİ + %
20 BIST-KYD 1 Aylık Kar Payı TL

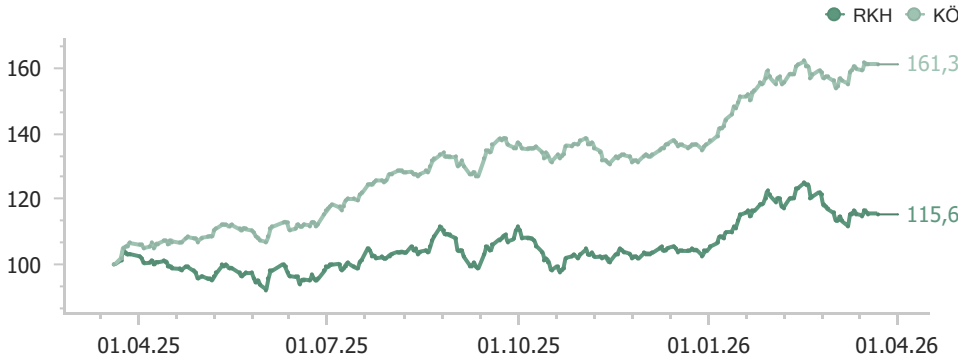
Alım ve Satım Talimatı

Alım Esası : TEFAS üzerinden 13:30'a kadar
T+1
Satım Esası : TEFAS üzerinden 13:30'a
kadar T+2

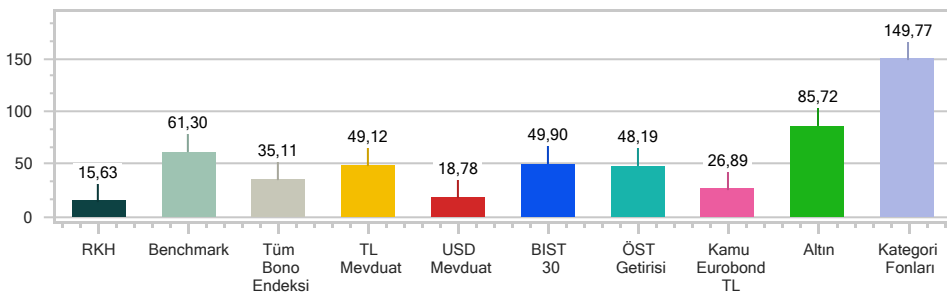
Getiri (%)



Fon Performans (Yıllık)



RKH & Diğer Getiriler (Yıllık)



Fon Varlık Dağılımı (%)



Aylık Getiri (%)

Yıl	Ocak	Şubat	Mart	Nisan	Mayıs	Haziran	Temmuz	Ağustos	Eylül	Ekim	Kasım	Aralık
2022												
2023												
2024									-5,4	-8,2	4,1	1,1
2025	-4,9	-4,5	-1,3	-7,4	-2,0	4,5	4,8	6,1	1,1	-6,6	-1,2	2,3
2026	16,6	-3,5	-1,2									

Yatırım Stratejisi

Borçlanma Araçları Şemsiye Fonumuz (RBB), Türk Lirası (TL) cinsinden para ve sermaye piyasası araçlarında dinamik pozisyonlanarak, verim eğrisi üzerinde uygun görülen vadelerde stratejik ağırlıklandırmalar yapmayı hedeflemektedir. Bu yaklaşım kapsamında, kupon ödemeleri ve değer artış kazançları yoluyla düzenli sermaye kazancı elde edilmesi ve portföy değerinin artırılması amaçlanmaktadır; böylece mevduat faizlerinin üzerinde getiri sağlanması hedeflenmektedir.

Fon Büyüklüğü

57.818.895

Birim Pay Değeri (TL)

1,42726

Fon Risk Seviyesi

1 2 3 4 5 6 7

Halka Arz Tarihi

21.04.2025

Yönetim Ücreti

Yıllık %1,50

Saklamacı Kuruluş

Takasbank

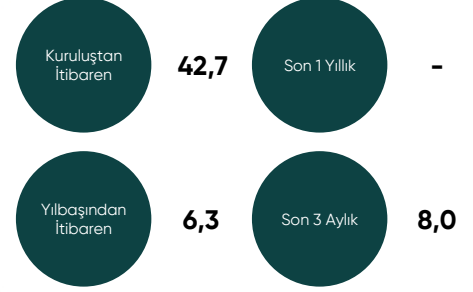
Kıstas

%70 BIST-KYD DİBS Tüm + %5 BIST-KYD
ÖSBA Sabit + %5 BIST-KYD ÖSBA
Değişken + %20 BIST-KYD Repo (Net)

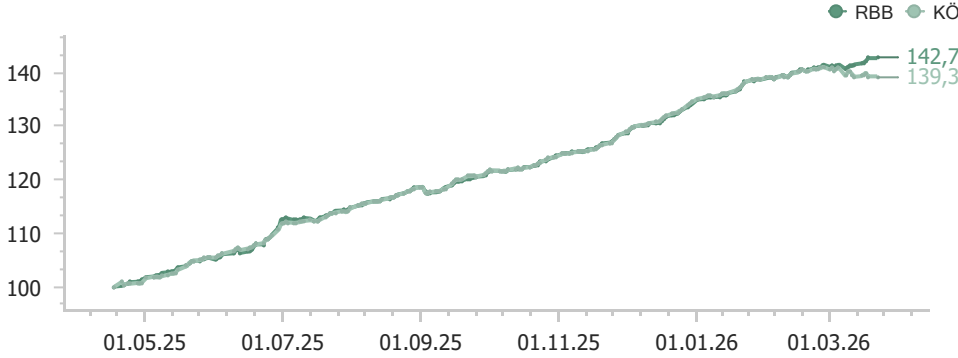
Alım ve Satım Talimatı

Alım Esası : T+1
Satım Esası : T+1

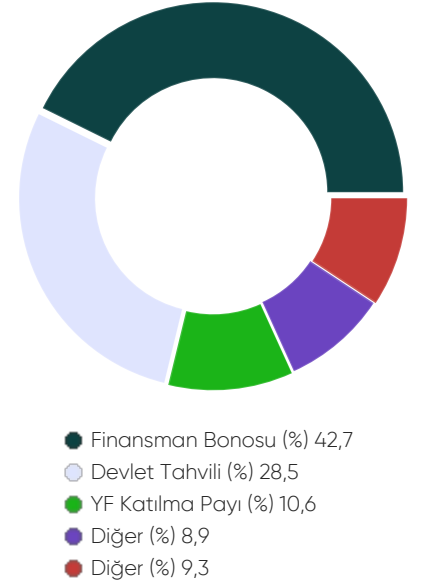
Getiri (%)



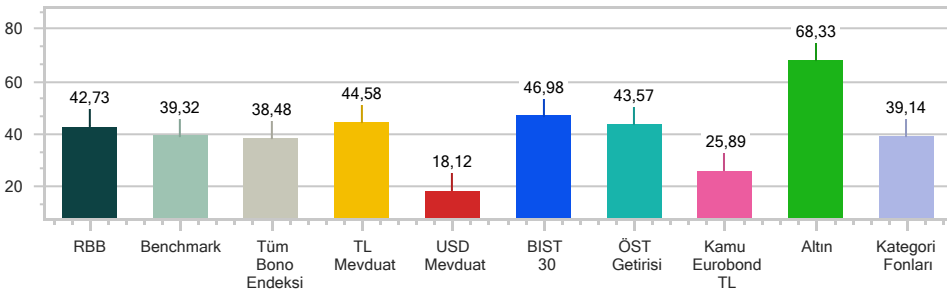
Fon Performans (Kuruluştan İtibaren)



Fon Varlık Dağılımı (%)



RBB & Diğer Getiriler (Kuruluştan İtibaren)



Aylık Getiri (%)

Yıl	Ocak	Şubat	Mart	Nisan	Mayıs	Haziran	Temmuz	Ağustos	Eylül	Ekim	Kasım	Aralık
2022												
2023												
2024												
2025				1,2	4,1	5,4	3,0	3,6	2,1	2,9	3,2	4,6
2026	3,3	2,0	0,9									

Yatırım Stratejisi

Fonumuz, Borsa İstanbul'da işlem gören ortaklık paylarına yatırım yaparak, orta ve uzun vadede sermaye kazancı elde etmeyi hedefler. Aktif bir yatırım tarzıyla yönetilen fonun portföyünün asgari %80'i, kapsamlı araştırma, analiz ve değerlendirmeler sonucunda seçilen ortaklık paylarına yönlendirilir. Ortaklık payı oranı, piyasa değerlemeleri ve beklentilere bağlı olarak %80 ile %100 arasında değişiklik gösterebilir.

Fon Büyüklüğü

122.547.657

Birim Pay Değeri (TL)

1,43222

Fon Risk Seviyesi

1 2 3 4 5 6 7

Halka Arz Tarihi

21.04.2025

Yönetim Ücreti

Yıllık %2,00

Saklamacı Kuruluş

İstanbul Takas ve Saklama Bankası A.Ş.

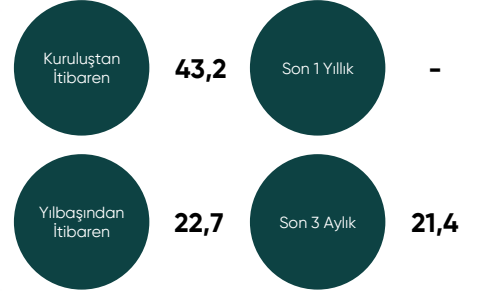
Kıstas

%90 BIST 100 GETİRİ + %10 BIST-KYD Repo (Brüt)

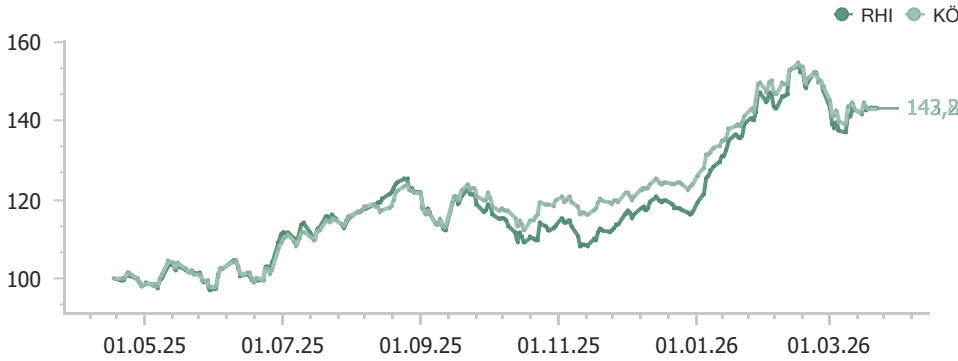
Alım ve Satım Talimatı

Alım Esası:TEFAS üzerinden 13:30'a kadar T+1
Satım Esası:TEFAS üzerinden 13:30'a kadar T+2

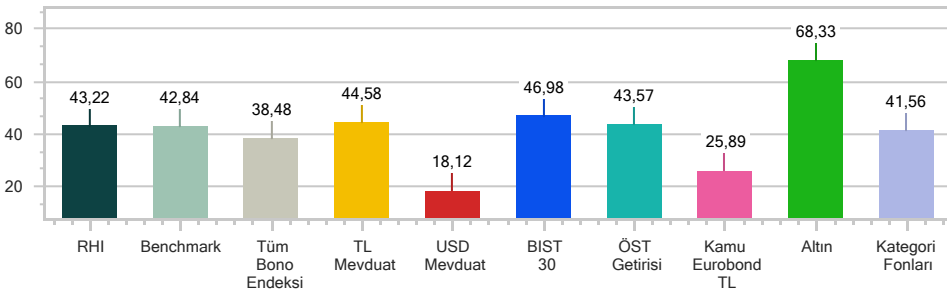
Getiri (%)



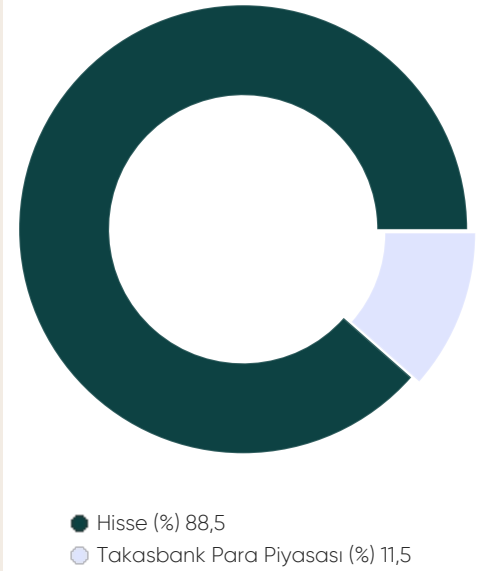
Fon Performans (Kuruluştan İtibaren)



RHI & Diğer Getiriler (Kuruluştan İtibaren)



Fon Varlık Dağılımı (%)



Aylık Getiri (%)

Yıl	Ocak	Şubat	Mart	Nisan	Mayıs	Haziran	Temmuz	Ağustos	Eylül	Ekim	Kasım	Aralık
2022												
2023												
2024												
2025				-2,0	-0,8	12,5	5,3	5,9	-3,9	-3,3	0,3	2,7
2026	25,8	0,5	-3,0									

Yatırım Stratejisi

Para Piyasası Katılım (TL) Fonumuz (RRP), faizsiz/katılım finans ilkeleri ile uyumlu olarak, kısa vadeli yerli kamu ve/veya özel sektör TL cinsi para ve sermaye piyasası araçlarına, kira sertifikalarına (SUKUK), katılma hesaplarına yatırım yaparak portföy değerini artırmayı hedefler. Fon portföyünün tamamı, devamlı olarak vadesine en fazla 184 gün kalmış, likiditesi yüksek ve katılım finans ilke ve esasları ile uyumlu para ve sermaye piyasası araçlarına yatırılır. Ayrıca, fon portföyünün günlük olarak hesaplanan ağırlıklı ortalama vadesi 45 günü aşamaz.

Fon Büyüklüğü

4.718.288

Birim Pay Değeri (TL)

1,408358

Fon Risk Seviyesi



Halka Arz Tarihi

5.05.2025

Yönetim Ücreti

Yıllık %0,90

Saklamacı Kuruluş

İstanbul Takas ve Saklama Bankası A.Ş.

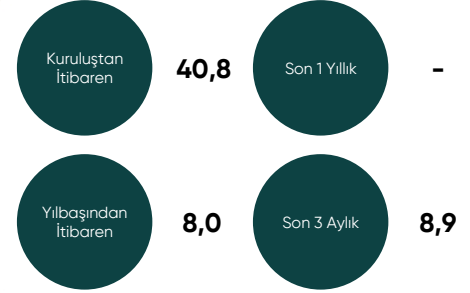
Kıstas

BIST-KYD 1 Aylık Kar Payı TL

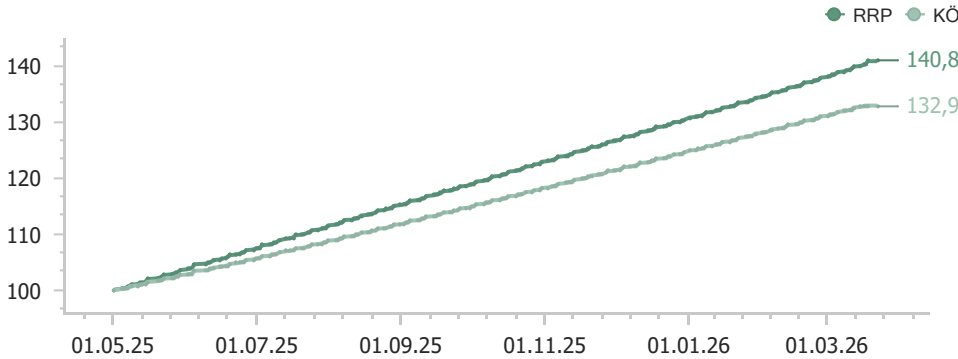
Alım ve Satım Talimatı

TEFAS üzerinden 13:30'a kadar T+0

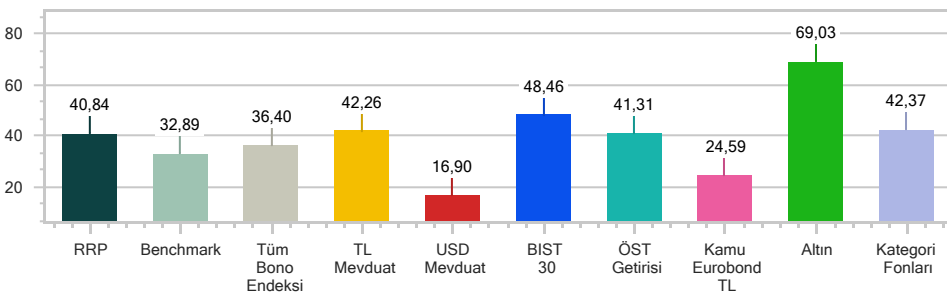
Getiri (%)



Fon Performans (Kuruluştan İtibaren)



RRP & Diğer Getiriler (Kuruluştan İtibaren)



Fon Varlık Dağılımı (%)



Aylık Getiri (%)

Yıl	Ocak	Şubat	Mart	Nisan	Mayıs	Haziran	Temmuz	Ağustos	Eylül	Ekim	Kasım	Aralık	
2022													
2023													
2024													
2025						3,5	3,5	3,7	3,5	3,2	3,5	2,9	3,2
2026	3,0	2,7	2,1										

Yatırım Stratejisi

İstikrarlı bir şekilde yüksek getiri elde etmeyi hedefleyen Fiba Emeklilik ve Hayat A.Ş. Re-Pie Portföy Değişken Emeklilik Yatırım Fonu (FJG), çoklu varlık yatırımları yaparak riski azaltmayı ve düzenli getiri sağlamayı amaçlamaktadır. FJG, piyasalardaki dalgalanmalardan etkilenmeyen ve yatırımlarında orta seviyede risk almayı tercih eden yatırımcılar için uygundur. Fon, izahnamesinde belirtilen portföy sınırlamaları doğrultusunda, yurtiçi ve yurtdışı piyasalarda işlem gören hisse senetleri, borçlanma araçları, emtialar, döviz çiftleri ve bunların türevlerine yatırım yaparak, yatırım ve/veya riskten korunma amacı gütmektedir.

Fon Büyüklüğü

1.607.227.410

Birim Pay Değeri (TL)

0,143016

Fon Risk Seviyesi



Halka Arz Tarihi

28.04.2021

Yönetim Ücreti

Yıllık %2,28

Saklamacı Kuruluş

İstanbul Takas ve Saklama Bankası A.Ş.

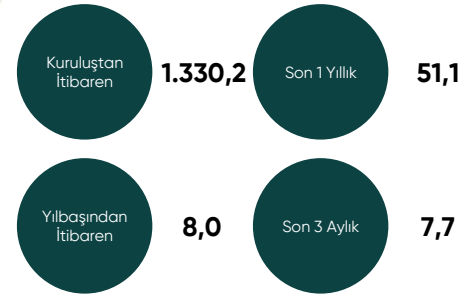
Kıstas

BIST-KYD 1 Aylık Mevduat TL

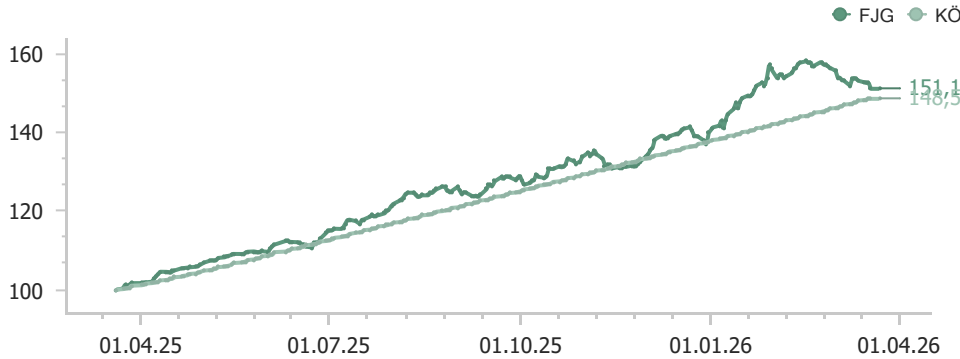
Alım ve Satım Talimatı

Alım Esası : Kurucudan veya BEFAS üzerinden 11:00'a kadar T+1
Satım Esası : Kurucudan veya BEFAS üzerinden 11:00'a kadar T+2

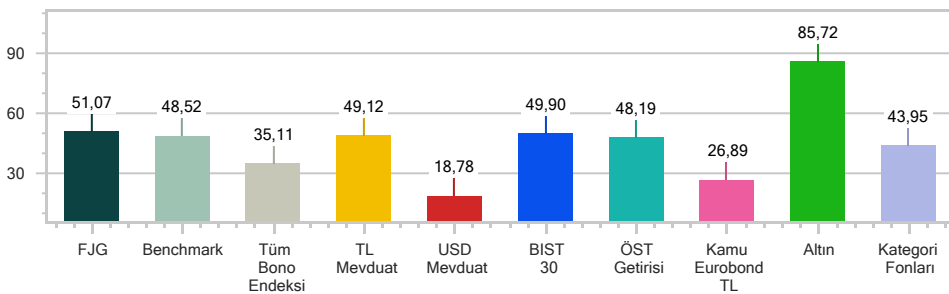
Getiri (%)



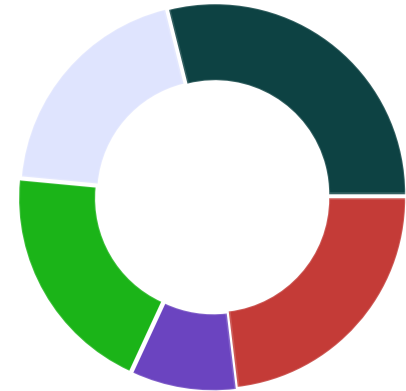
Fon Performans (Yıllık)



FJG & Diğer Getiriler (Yıllık)



Fon Varlık Dağılımı (%)



- Finansman Bonosu (%) 28,9
- YF Katılma Payı (%) 19,6
- Hisse (%) 19,6
- Yabancı Menkul Kıymet (%) 8,8
- Diğer (%) 23,1

Aylık Getiri (%)

Yıl	Ocak	Şubat	Mart	Nisan	Mayıs	Haziran	Temmuz	Ağustos	Eylül	Ekim	Kasım	Aralık
2022	3,5	-0,7	9,6	10,1	1,8	3,8	5,5	3,8	6,2	8,5	16,2	3,3
2023	12,9	2,5	7,2	6,8	2,4	10,1	13,3	11,7	4,3	1,2	2,5	2,2
2024	5,4	4,9	4,4	7,2	5,2	2,8	4,0	0,6	2,8	0,5	4,6	5,7
2025	5,6	2,5	4,2	4,5	3,3	4,3	5,8	3,2	2,8	4,0	-0,9	5,6
2026	11,6	0,2	-3,5									

Yatırım Stratejisi

Fiba Emeklilik ve Hayat A.Ş. RePie Portföy Agresif Değişken Emeklilik Yatırım Fonu (FIC), istikrarlı bir şekilde en yüksek getiri hedefleyen bir yatırım stratejisi izler. Bu strateji, çoklu varlık yatırımı yaparak hedeflenen risk profilinin izin verdiği sınırlar içinde değişkenliği minimize etmeyi ve riski düşürerek eşik üstü getiri elde etmeyi amaçlar.

Fon, uzun vadeli beklentilere dayalı dönemsel bir temel varlık dağılımı belirler. Kısa vadede ise piyasa koşullarına göre aktif bir yönetim stratejisi izlenir ve bu strateji, getiriyi maksimize etmeyi hedefler. Fonun yönetimi, risk düzeyini optimize etmek için değişkenlik sınırlamaları dahilinde aktif müdahalelere olanak tanır.

Fon Büyüklüğü

147.234.932

Birim Pay Değeri (TL)

0,219355

Fon Risk Seviyesi



Halka Arz Tarihi

4.01.2018

Yönetim Ücreti

Yıllık %0,85

Saklamacı Kuruluş

İstanbul Takas ve Saklama Bankası A.Ş.

Kıstas

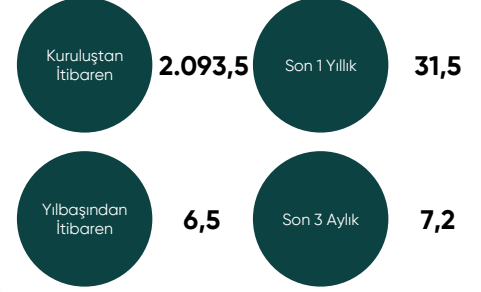
BIST-KYD 1 Aylık Mevduat (TL) Endeksi +% 3

Alım ve Satım Talimatı

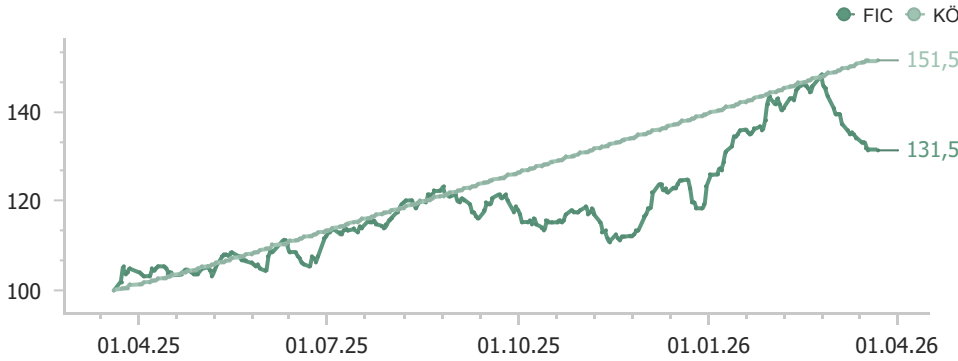
Alım Esası: BEFAS üzerinden 13:30'a kadar T+1

Satım Esası: BEFAS üzerinden 13:30'a kadar T+2

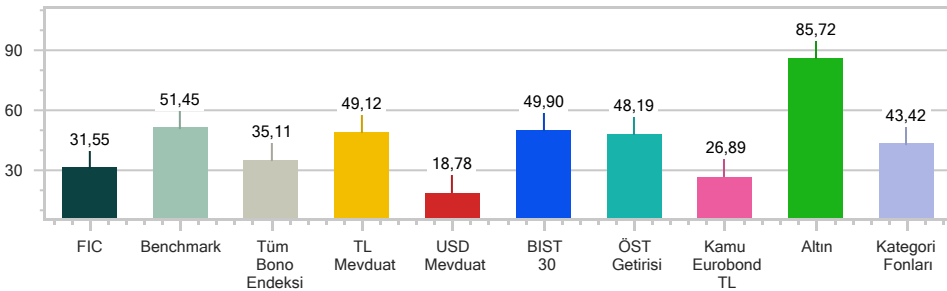
Getiri (%)



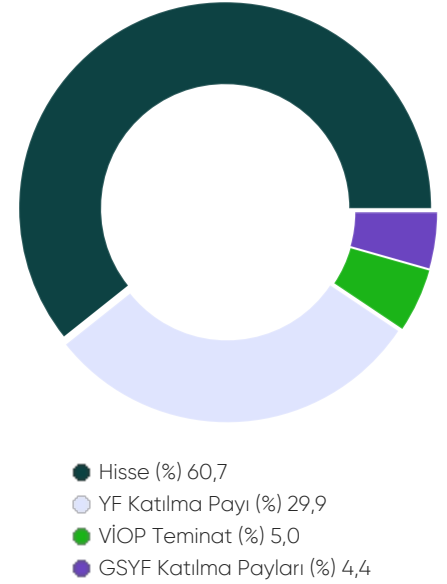
Fon Performans (Yıllık)



FIC & Diğer Getiriler (Yıllık)



Fon Varlık Dağılımı (%)



Aylık Getiri (%)

Yıl	Ocak	Şubat	Mart	Nisan	Mayıs	Haziran	Temmuz	Ağustos	Eylül	Ekim	Kasım	Aralık
2022	6,7	-6,6	15,2	8,1	6,3	-1,0	11,0	16,1	5,3	23,8	27,0	10,0
2023	-11,1	3,0	-2,8	-1,7	5,4	21,0	26,6	14,8	7,7	-8,5	4,3	-3,9
2024	13,9	14,3	0,2	13,2	3,3	4,1	1,6	-7,3	1,3	-8,0	8,3	2,6
2025	4,7	0,4	4,2	-1,2	1,2	6,5	3,7	4,6	-1,9	-0,6	-3,9	9,0
2026	16,1	0,2	-8,5									

in   /repieportfoy

 **info@repieportfoy.com**

 **+90 (212) 286 3052**

 **repieportfoy.com**



Uniq İstanbul Huzur Mah.Maslak Ayazağa Cad.
No:4/C No:107 34485 Sarıyer / İstanbul