

İzmir Tarihi Kemeraltı GYF, temel yatırım stratejisini gayrimenkul değer artışı, alım satım karı ve kira geliri elde etmek üzerine odaklanmıştır. Fon, finansal getirilerin yanı sıra çevresel ve sosyal dönüşüm sağlama hedefiyle Türkiye'deki gayrimenkul yatırım fonları arasında da öne çıkıyor.

\*Fona sadece mevzuatta tanımlanan nitelikli yatırımcılar yatırım yapar

### İzmir Kemeraltı GYF Temel Rakamları

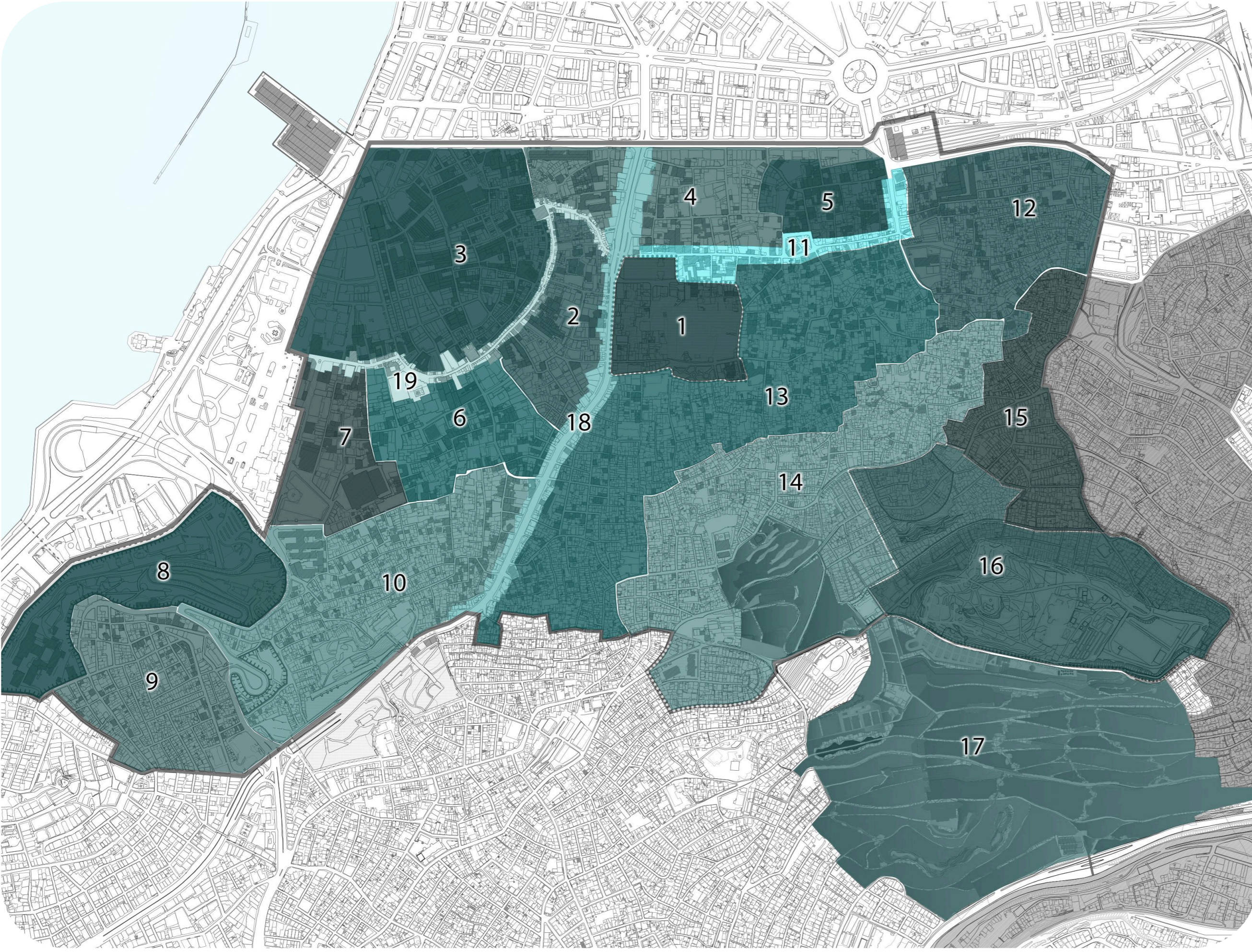
**%70,68**

Son 1 Yıl Getiri Oranı

**8**

Tarihi Mülk

### Limonlu Konak



**Hedef Kitle:** Yerli ve Yabancı Ziyaretçiler

**Proje İşlevi:** Otel

Basmane Bölgesi, 1301 Sokak

Basmane Tren İstasyonuna Yakın,  
Merkezi Konum

### Neden Yatırım Yapmalısınız?

İzmir Tarihi Kemeraltı Gayrimenkul Yatırım Fonu, yatırımcılarına güvenli ve uzun vadeli finansal getiriler sağlamak hedefiyle kurulmuştur. Fon, İzmir'in tarihi Kemeraltı bölgesindeki gayrimenkulleri modernize ederek ve değerlendirerek, yatırımcılara getiri potansiyeli sunmayı hedefler. Aynı zamanda bölgenin toplumsal ve çevresel yapısını koruma ve iyileştirme amacını da taşır. Fon, bu amaç doğrultusunda, bünyesinde yer alan toplam sekiz mülkten üçünün restorasyonunu tamamladı. Halen iki yapının projesi devam ediyor; diğer üç mülk de önümüzdeki süreçte projelendirilecek.

### Mavi Kortejo



Tarihi Kemeraltı Çarşısı'nın devamı niteliğinde olan Mezarlıkbaşı semtinde, Smyrna Agorası Kazı Alanı'na açılan 945 Sokak üzerinde bulunmaktadır. Yapının yanbaşında Tarihi Basmane Lüks Hamamı yer alır.